



COMTOISE INFO

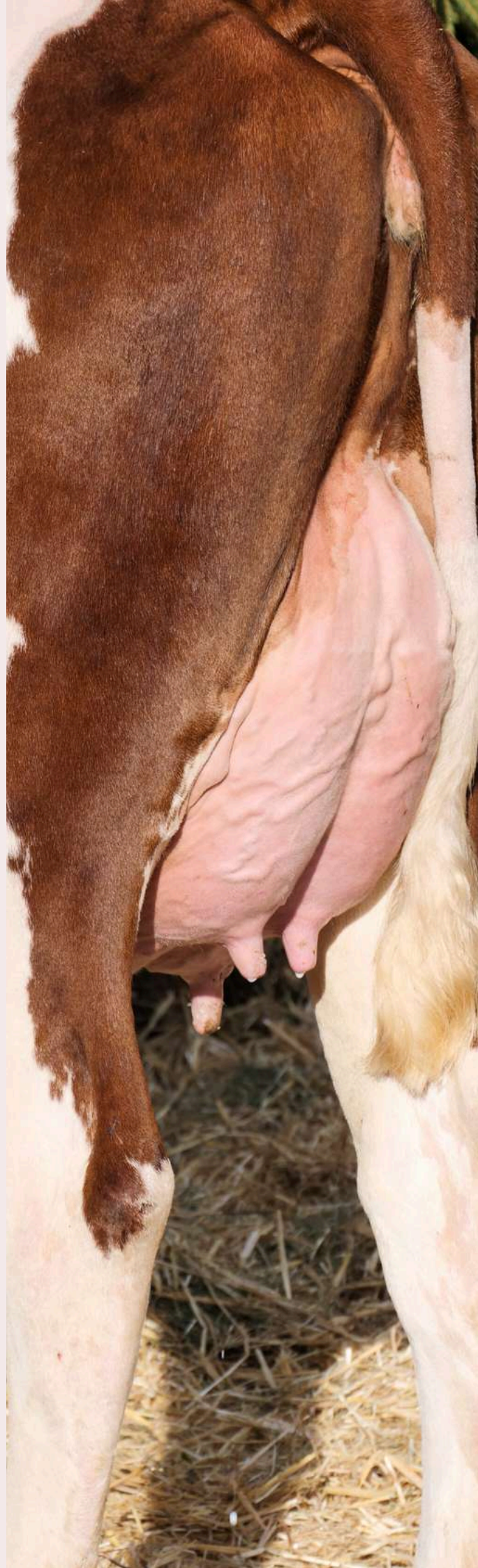
JANVIER
2026

N°41



Sommaire

- 1** Edito
- 2** Actualités équipe
- 4** Point schéma MS
- 6** Prélèvement automatique et remise 2 %
- 7** Nouveaux tarifs et facturation
- 9** Nouvelle organisation IA
- 13** Nouveaux tarifs IA
- 14** Formation IPE
- 15** Projet nouvelle structure



THIERRY CHABOD

Président MS



Chers éleveurs,

En ce début d'année, je profite pour vous souhaiter mes vœux les plus sincères de prospérité et de solidarité. Bien qu'affrontant des défis sans précédent, l'agriculture demeure le pilier de notre société. C'est en unissant nos forces que nous surmonterons les obstacles.

La crise sanitaire liée à la DNC a lourdement frappé notre territoire. La Comtoise apporte tout son soutien aux éleveurs touchés, en particulier ceux ayant subi l'abattage total de leur troupeau. Voir des années de sélection s'anéantir est une épreuve terrible, et j'appelle à la plus grande solidarité pour aider à la reconstruction de ces élevages. Ce contexte nous a malheureusement contraints à annuler notre journée technique et l'exposition MS 2026.

Côté organisation, suite aux départs de Philippe Vermot Desroches et d'Océane Bailly, nous adaptons nos services. Une restructuration des secteurs de mise en place sera effective au 1er mars 2026 pour garantir efficacité et proximité dans vos élevages.

Enfin, avec la validation du projet OS ES LEM, nous bâtissons une alternative forte pour la race. L'arrivée de l'index SYBO valide notre stratégie historique : miser sur la mixité et la variabilité.

Soyons les architectes de notre avenir.

Ensemble, faisons de 2026 un tremplin pour notre OS.

Bonne lecture à toutes et tous.

Actualités équipe

L'année 2025 a été marquée par une dynamique humaine importante au sein de Montbéliarde Sélection. Entre départs vers de nouveaux projets et arrivées de nouveaux collaborateurs, notre entreprise a connu de nombreux mouvements de personnel. C'est le reflet naturel d'une structure vivante dans un monde en constante mutation : si les visages changent, l'ambition reste la même. Ces évolutions sont pour nous l'opportunité de renouveler nos énergies et d'adapter nos expertises pour toujours mieux vous accompagner dans vos élevages.

Les départs

Ce mouvement se traduit notamment par le départ de quatre visages familiers de notre équipe. Nathan Chapuis, technicien au service de nos éleveurs, a choisi de donner une nouvelle orientation à sa carrière professionnelle. Du côté du secrétariat, Frédérique Thiemard, qui assurait le secrétariat de la Comtoise MLS depuis 10 ans, nous quitte pour relever de nouveaux défis sur un poste à responsabilités. Enfin, après avoir accueilli un heureux événement, Océane Bailly a souhaité donner une nouvelle trajectoire à sa carrière professionnelle.



Nous les remercions pour leur engagement auprès des éleveurs et pour leur professionnalisme. Nous leur souhaitons le meilleur succès dans leurs projets futurs.



Fin 2025, Philippe Vermot Desroches, inséminateur indépendant sur le Doubs et partenaire de Montbéliarde Sélection a fait valoir ses droits à la retraite. Philippe a marqué son secteur par son professionnalisme et un engagement constant auprès des éleveurs.

Nous le remercions chaleureusement pour cette collaboration fidèle au service de la race et lui souhaitons une retraite pleine de nouveaux plaisirs.

Les arrivées

La relève arrive ! Nous sommes ravis d'accueillir Évane Boichard et Laurine Lambert, deux alternantes passionnées par la Montbéliarde, qui viennent renforcer nos effectifs. Chez Montbéliarde Sélection, nous faisons le choix de miser sur la jeunesse pour les accompagner vers l'autonomie (avec toute la déférence due aux plus expérimentés, clin d'œil à Antoine Rimbault 😊!).

Leur énergie et leurs compétences seront de précieux atouts pour nos éleveurs. Ces recrutements confirment notre volonté d'investir dans les talents de demain pour soutenir le développement de notre filière.



Laurine
Etudiante en Licence
Gestion et Management
des entreprises agricoles



Evane
Etudiante Ingénieur
agronome
Formée au pointage

Nous avons le plaisir d'accueillir deux nouveaux visages au sein de notre équipe dès le début du mois de février 2026. Natalia rejoint La Comtoise MLS en tant qu'assistante pour renforcer notre pôle administratif, tandis que Paul intègre notre équipe de terrain en tant qu'inséminateur.



Nous sommes heureux d'accueillir Natalia, 36 ans, qui rejoindra notre équipe administrative début février. Originnaire de Russie et installée à Champagnole depuis 2018, cette mère de deux enfants est titulaire d'un Master en zootechnie. Son parcours, enrichi par plusieurs années d'expérience dans le secteur bancaire, sera un atout précieux pour la gestion et le suivi de notre organisation.



Nous sommes très heureux d'accueillir Paul au sein de notre équipe d'insémination. Originnaire de Normandie et âgé de 23 ans, ce passionné d'élevage a consolidé son parcours par un BTS Production Animale en apprentissage, complété par l'obtention du CAFTI. Fort d'une expérience de deux ans comme inséminateur en Bretagne et en Normandie au sein de la coopérative Innoval, il rejoint Montbéliarde Sélection pour découvrir un nouveau territoire et relever de nouveaux défis.

Bienvenue à Natalia, Paul, Évane et Laurine !



Le duo Mixité-Variabilité sans compromis

Pionniers et fervents défenseurs de la mixité, nous réaffirmons notre identité en plaçant le duo Mixité-Variabilité au cœur de notre stratégie. Face à la course au "TOP ISU", MS se distingue en redonnant la priorité à ces fondamentaux, essentiels pour l'avenir et l'équilibre de la race.

La Mixité : Une Force Économique Objectivée

Atout historique de la Montbéliarde, la mixité est un levier de rentabilité majeur. Elle garantit des « vaches en état », plus économiques car plus résilientes face aux maladies ou aux aléas de carrière. Cette morphologie assure une meilleure valorisation bouchère tout en préservant le potentiel de production.

Pour piloter cette double aptitude, Montbéliarde Sélection a créé une Note Mixité (0 à 100) pondérée selon trois piliers : 40 % Lait, 30 % Format et 30 % Aptitude Bouchère.

L'excellence du catalogue Automne 2025 : Alors que la moyenne raciale se situe à 57,8 points, le schéma MS confirme sa force :

- 20 taureaux du catalogue actuel dépassent cette moyenne.
- URUGUAY MS (Nadal MS) prend la tête avec un score record de 87,4 points (Format 119, AB 138).

Cette note est désormais l'outil central de nos choix stratégiques pour proposer des animaux robustes, capables de traverser les imprévus avec une efficacité constante.

La Variabilité : Un « Bol d'Air » pour la Race

La variabilité est le carburant de la sélection. Sans elle, la consanguinité grimpe et freine le progrès, entraînant des anomalies génétiques ou une baisse de performance (jusqu'à -2,6 % de lait pour un accouplement entre cousins germains).

Grâce à son schéma de sélection linéaire, MS anticipe ce risque. Alors que 42,1 % de la population raciale dépasse un taux de consanguinité de 6,25 % (Source : VARUME 2024), les lignées MS offrent une alternative précieuse.

Deux indicateurs clés guident désormais nos choix :

- Le Taux de Parenté : Doit être le plus bas possible (cible < 6,25 %).
- L'ISUo (Originalité) : Valorise les reproducteurs qui sortent des sentiers battus.

L'avance de Montbéliarde Sélection : Depuis 2020, les 34 taureaux MS affichent un taux de parenté moyen de 4,76 % (contre 6,58 % en moyenne raciale). TEQPAF MS est le numéro 1 racial avec seulement 2,0 % ! Enfin, au catalogue Automne 2025, nos taureaux affichent un ISUo supérieur de 19 points en moyenne à leur ISU.

MS réaffirme ainsi son rôle de réserve génétique pour l'avenir de la Montbéliarde.

Exemples :

POLLUX MS (confirmé)
COEFF DE PARENTE 3.3 %



URBAINE, fille de Pollux MS
En 1ère lactation
CL1 : Lait 26 / TB 47.3 / TP : 33.5
CL2 : Lait 28 / TB : 39.5 / TP : 33.8

LOUCSBI MS (confirmé)
COEFF DE PARENTE 3.3 %



RAVEPARTY, fille de Loucsbi MS
En 4ème lactation
En 3ème lactation, elle a produit en 305 j, 8345 kgs de lait avec 42.5 de TB et 34.3 de TP.



Optez pour la simplicité : le prélèvement automatique, une solution avantageuse pour tous !

Pour fluidifier votre gestion et renforcer notre trésorerie collective, La Comtoise MLS vous encourage à adopter le prélèvement automatique. C'est une solution simple, sécurisée et mutuellement bénéfique.

Vos avantages :

- Zéro contrainte : Fini les chèques, les virements et les oublis. Nous nous occupons de tout.
- Sérénité : Vous évitez les retards de paiement et les relances administratives.
- Bonus immédiat : Pour vous remercier, nous vous offrons une **remise de 2 %** sur chaque facture réglée par ce biais !

Nous vous invitons à contacter dès à présent votre contact MS (inséminateur ou technicien) ou notre secrétariat (contact@comtoise-mls.com) pour mettre en place cette solution et bénéficier immédiatement de ces avantages.

En choisissant le prélèvement automatique, vous soutenez la bonne gestion de la structure tout en réalisant des économies !

Nouveaux tarifs



Génotypage femelle

Tarif génotypage ponctuel = **40 € HT**

Tarif si toute la cohorte = **28 € HT**

Remise de 30 %



Service d'azote

Remplissage hors contrat :

-Petite cuve (< 15 litres) = **20 €**

-Grande cuve (>15 litres) = **80 €**

Contrat annuel :

-Avec 3 passages = **240 € HT**

Remise de 30 % si achat de 20 doses MS = 168 € HT



Echographie

Echographie (de 1 à 15 vaches)

5 € HT / vache + 35 € HT frais de déplacement

Echographie (plus de 15 vaches)

4.80 € HT / vache + 35 € HT frais de déplacement

Suivi repro (par vache portante)

19 € HT / vache portante (sous contrat avec 100 % des VL à faire)

Mise en place ONET + produit fourni

15 € HT / vache

Si déplacement juste pour ça (+ 35 € HT de frais de déplacement)

MBD UABio

224.00 € HT la boîte de 16 bolus

Ce bolus améliore la préparation au vêlage des animaux avec un apport essentiel en sélénium pour dynamiser la vitalité des veaux grâce à un colostrum de qualité.

1 bolus au tarissement ou entre 45 à 70 jours avant vêlage.

DM UABio

192.00 € HT la boîte de 12 bolus

Ce bolus 2-en-1, le plus complet du marché, combine un complexe de 7 plantes et du magnésium pour stimuler naturellement l'utérus et faciliter l'expulsion placentaire. Il garantit une involution utérine optimale et un retour rapide à la cyclicité, tout en réduisant efficacement le stress post-vêlage.

1 bolus le jour du vêlage.

CALCIPHOS UABio

90.00 € HT la boîte de 12 bolus

Ce bolus apporte une teneur en calcium et phosphore importante et essentielle autour du vêlage. L'atout de ce bolus est également la présence de curcuma et d'insuline de chicorée qui boostent les fonctions énergétiques et hépatiques des animaux.

2 bolus au moment du vêlage

2 bolus 12h après vêlage

KAVAL UABio

192.00 € HT la boîte de 12 bolus

Ce bolus est très riche en bêta carotène et en vitamine A, D, E, ce qui permet une expression des chaleurs plus importante. Idéal pour booster la cyclicité des animaux et les réussites à l'IA.

1 bolus 50 jours après vêlage ou 3 semaines avant la mise à la reproduction des génisses.

OVOCY UABio

156.00 € HT la boîte de 12 bolus

Seul bolus sur le marché qui stimule l'ovulation grâce à un complexe de 7 plantes associé à une haute teneur en bêta carotène et vitamine A.

1 bolus au moment de l'IA.

FAULI NET

100.00 € HT la boîte de 8 bolus

Ce bolus permet de stopper l'irrégularité des cycles et de relancer une nouvelle activité ovarienne de bonne qualité

1 bolus à administrer suite à une échographie.



Nouvelle organisation du service de mise en place

Afin de pérenniser la qualité de notre service et de répondre aux évolutions de vos exploitations, le Conseil d'Administration de La Comtoise MLS a validé une nouvelle organisation des tournées, effective au 1er mars 2026.

Le territoire sera désormais structuré en deux grands secteurs, eux-mêmes divisés en deux zones d'intervention : l'une couverte le matin et l'autre l'après-midi. Cette nouvelle répartition a été pensée pour optimiser les déplacements de nos techniciens et garantir une réactivité maximale.

Ce qui change pour vous :

- Continuité de service garantie : Cette organisation interne sécurisée permet d'éviter toute rupture de service, même en cas d'absence imprévue d'un technicien.
- Le dimanche toute l'année : Pour mieux coller au cycle de vos vaches, les inséminations seront désormais assurées 7 jours sur 7, toute l'année, y compris le dimanche.
- Vers de nouveaux services : À terme, cette restructuration permettra à chaque inséminateur de vous proposer des services complémentaires, comme les constats de gestation simples.

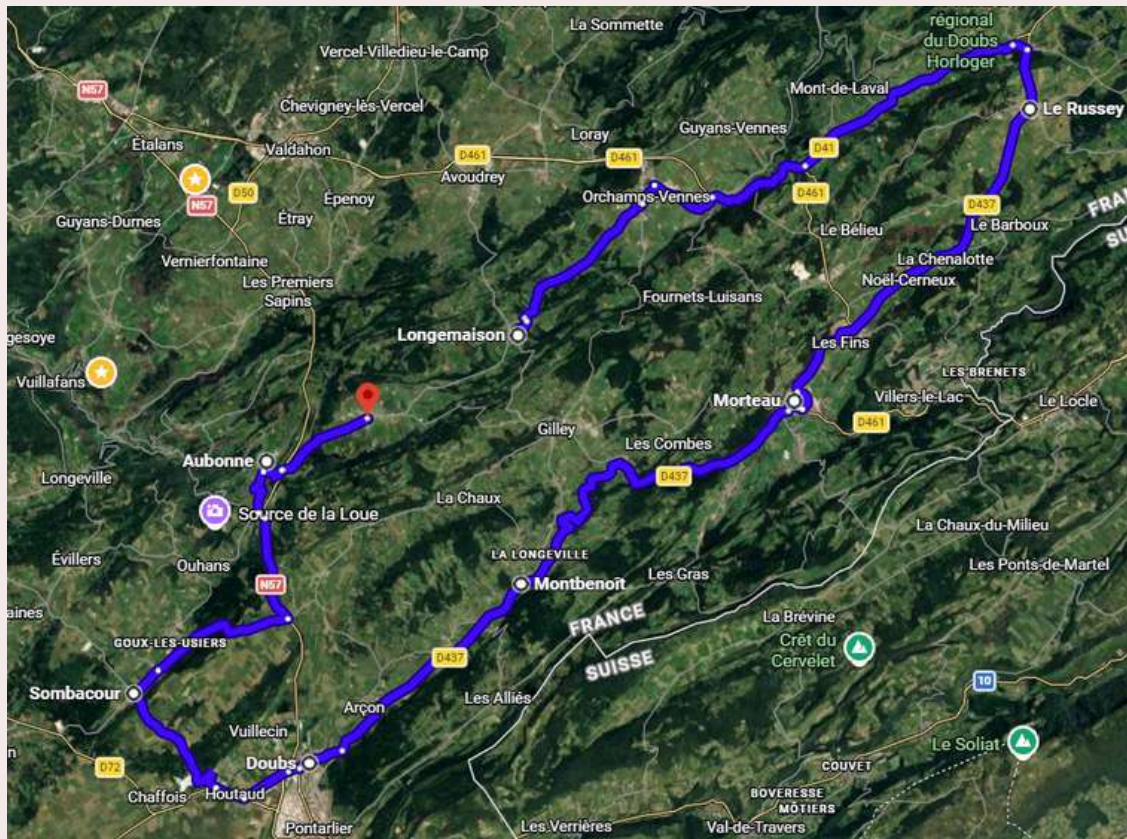
Cette évolution marque notre volonté de rester un partenaire fiable et performant à vos côtés, en adaptant nos moyens aux réalités du terrain.

Nouveaux secteurs d'IA

Secteur 1

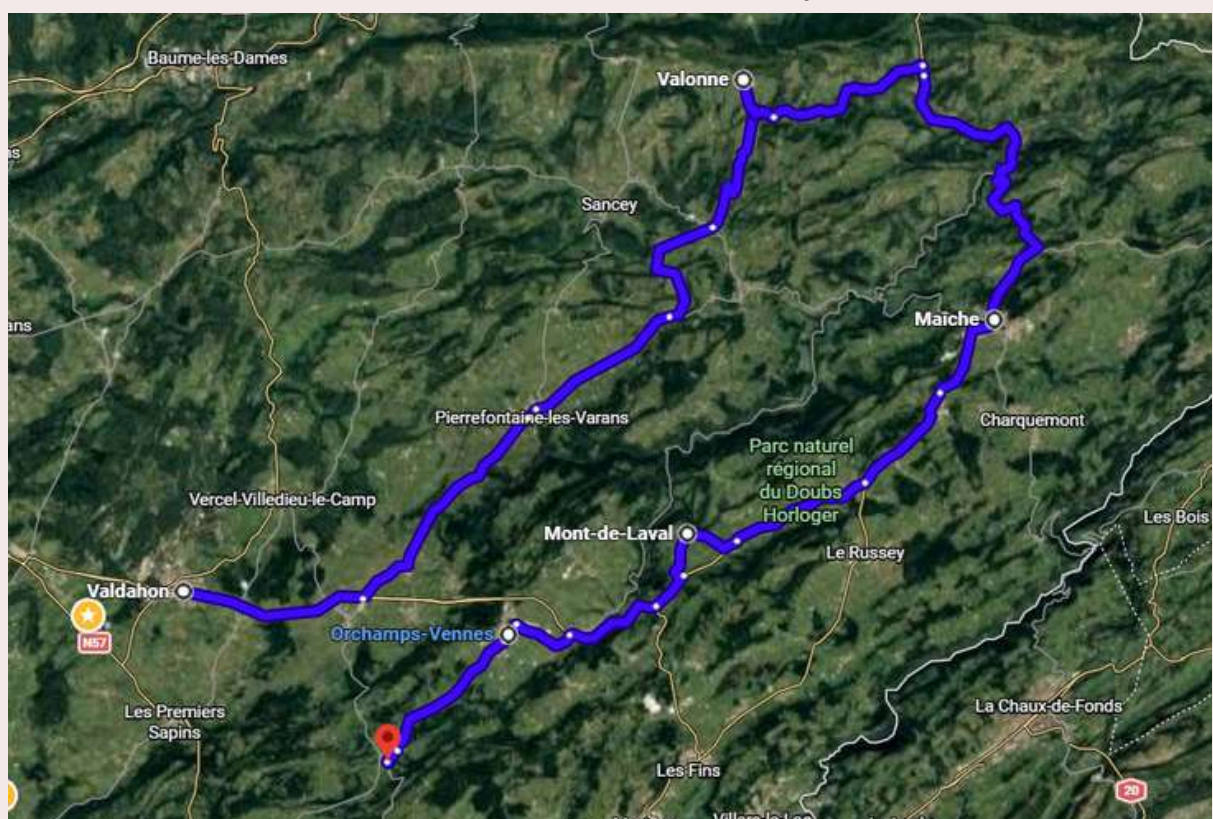
Secteur géré le matin

Secteur Longemaison / Secteur Le Russey / Secteur Morteau / Secteur Gilley / Secteur Les Gras / Secteur Montbenoit / Secteur Pontarlier (ville et proximité coté Doubs et Houtaud) / Secteur Val d'Usier / Secteur Arc sous Cicon



Secteur géré l'après midi

Secteur Valdahon / Secteur Valonne / Secteur Saint Hypolite / Secteur Maiche / Secteur Mont de Laval / Secteur Orchamps Vennes

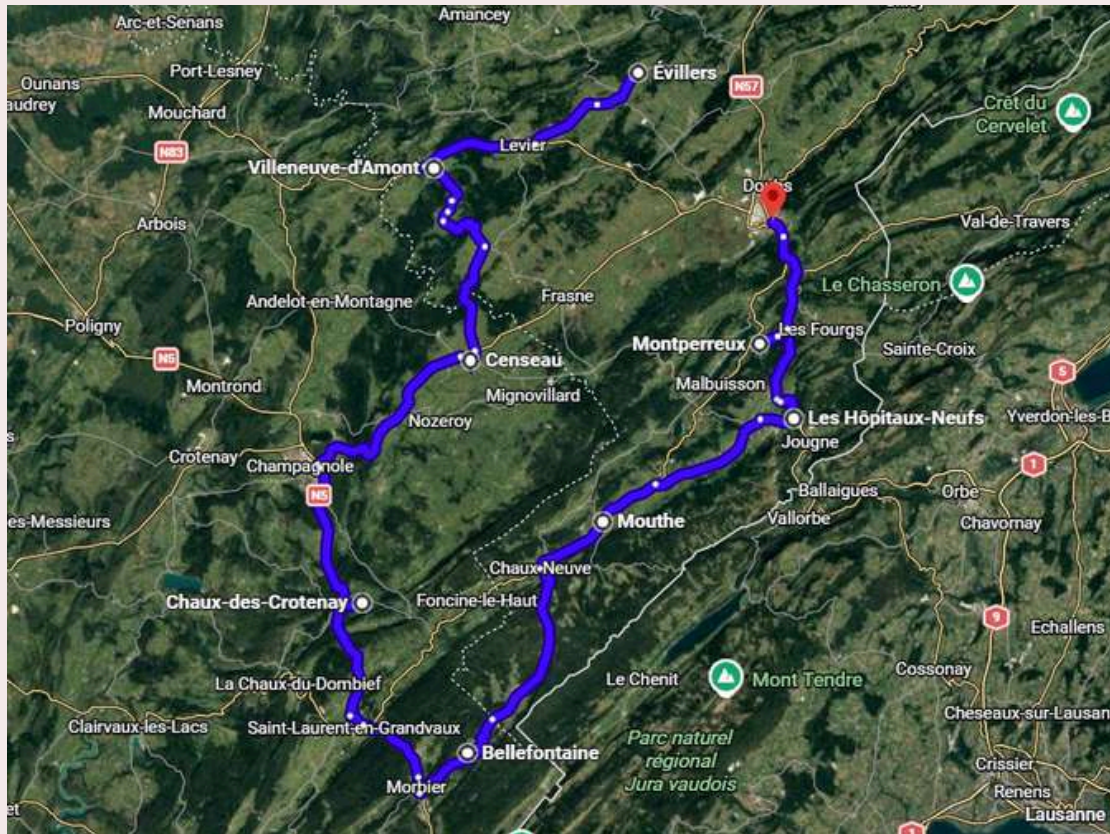


Nouveaux secteurs d'IA

Secteur 2

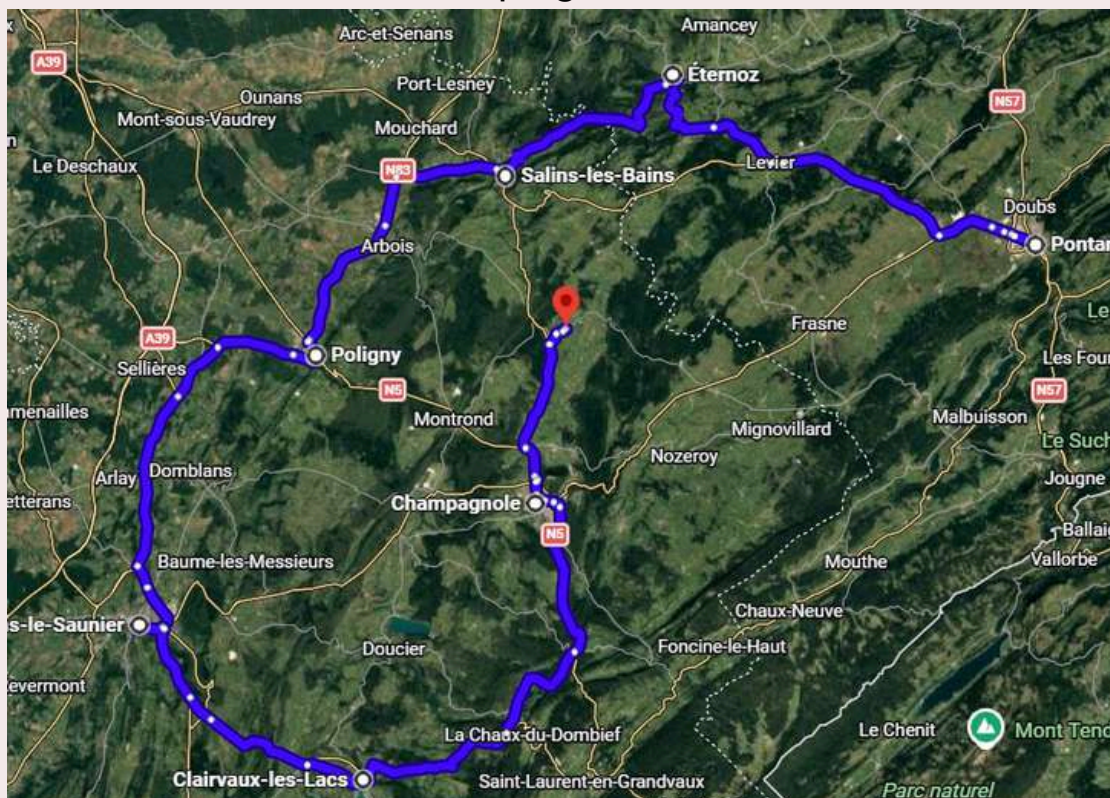
Secteur géré le matin

Secteur Evillers / Secteur Levier / Secteur Censeau / Secteur Chaux des Crotenay / Secteur Bellefontaine / Secteur Chapelle des Bois / Secteur Mouthe / Secteur Les Hôpitaux Neufs



Secteur géré l'après midi

Secteur Eternoz / Secteur Salins les Bains / Secteur Poligny / Secteur Lons / Secteur Clairvaux / Secteur Champagnole



Nouveaux secteurs d'IA

Horaires des appels

La matin : appels jusqu'à 8h30

L'après midi : appels jusqu'à 13h30

POUR UNE INSEMINATION REUSSIE : NOS EXIGENCES

Pour assurer la sécurité de nos techniciens et optimiser les chances de réussite de l'IA, nous vous rappelons quelques règles essentielles de mise en place :

- Une contention sécurisée : La vache doit être impérativement immobilisée (cornadis, cage de contention ou barre de cul). Une bonne contention réduit le stress de l'animal et sécurise l'intervention.
- Accessibilité et Propreté : Veillez à ce que l'animal soit facilement accessible, dans un endroit éclairé, et que l'arrière-main soit propre.
- Identification claire : L'animal à inséminer doit être marqué ou facilement identifiable pour éviter toute erreur, surtout en cas d'absence de l'éleveur.
- Chiens attachés ou gérés pour éviter les problèmes de sécurité et de dégradation.

Une bonne préparation, c'est un gain de temps pour tous et une meilleure fertilité pour votre troupeau.

En cas de non respect de ces consignes, les inséminateurs se réservent le droit de ne pas intervenir sur les animaux .





Nouveaux tarifs d'IA

Le Conseil d'Administration a validé une évolution des tarifs du service de mise en place, qui entrera en vigueur prochainement. Une distinction tarifaire sera désormais appliquée selon l'origine des doses utilisées.

Cette décision reflète une volonté forte de l'entreprise : valoriser et récompenser la fidélité des éleveurs qui font confiance à la génétique proposée par Montbéliarde Sélection (y compris pour les doses de croisement viande).

Il nous semble essentiel de soutenir ceux qui s'engagent pleinement dans notre schéma de sélection et qui contribuent, par le choix de nos taureaux, à la vitalité et à la pérennité de notre organisation. En choisissant les doses MS, vous bénéficiez non seulement d'une expertise technique de pointe, mais aussi d'un tarif préférentiel sur l'acte d'insémination.

Mise en place 1ère avec dose fournie par MS : **25 € HT**

Mise en place 1ère avec dose non fournie par MS : **30 € HT**:

Retour avec dose fournie par MS : **7 € HT**

Retour avec dose non fournie par MS : **11 € HT**

En cas d'appel qui n'est pas finalisé par une prestation (IA, échographie, ONET, achat de produit...) un **forfait déplacement de 35 € HT** sera facturé pour déplacement abusif.

Formations IPE

Maîtriser l'insémination artificielle, c'est gagner en autonomie, en efficacité et en performance économique.

Nous vous proposons une formation dédiée aux éleveurs souhaitant réaliser eux-mêmes l'insémination artificielle, tout en sécurisant leurs résultats techniques et économiques.

Formation : L'insémination artificielle – Autonomie et performance en élevage

Cette formation vous permettra de :

- mieux comprendre les mécanismes de la reproduction de la vache laitière,
- réussir vos inséminations grâce à des pratiques éprouvées sur le terrain,
- maîtriser le geste technique d'IA, dans le respect du bien-être animal,
- optimiser vos résultats de reproduction et réduire vos coûts.

17 Organisation


- Durée : 14 h (12 h en présentiel + 2 h à distance)
- Horaires : 9h30 – 12h30 / 13h30 – 16h30
- Lieu : Amancey
- Intervenant : Lionel Velon (spécialiste reproduction)

Au programme

- Les facteurs clés d'une reproduction réussie
- Objectifs en insémination artificielle et impacts économiques
- Préparation au vêlage : un levier essentiel pour la mise à la reproduction
- Bases de la génétique appliquées au troupeau laitier
- Cadre réglementaire et bonnes pratiques de l'IA par l'éleveur
- Mise en pratique du geste d'insémination


Coût et financement


- Coût réel : 522 €
- Ressortissants VIVEA : reste à charge 90 €
- Salariés et non-ressortissants : prise en charge possible par l'OPCO
- Cotisation annuelle AIF25-90 : 45 €

 Places limitées afin de garantir des conditions optimales d'apprentissage.

Pour toute information ou pour vous inscrire :

Aliénor JEAMBRUN

 06 70 58 17 28

 alienor.jeambrun@aif25-90.com

Dossier Spécial :

OS ES LEM, le choix de l'avenir

L'heure n'est plus à l'immobilisme. Le paysage de la sélection bovine connaît un séisme réglementaire et économique qui nous impose de choisir : se renforcer ou disparaître. La création de l'OS ES LEM (union de l'OS LEM, ES MS et l'association SLSMT) est notre réponse collective pour redevenir maîtres de notre destin.

1. Pourquoi ce changement est-il inévitable ?

Trois bouleversements majeurs rendent notre modèle historique obsolète :

- La fin des cotisations obligatoires : Le cadre européen (RZUE) interdit désormais de conditionner l'accès à la sélection au paiement d'une cotisation. Notre financement doit donc évoluer.
- L'explosion des coûts d'indexation : La création d'OS multiraciaux fragilise les structures de calcul (Geneval). Les petites races vont voir leurs frais exploser ; seule une structure forte pourra les absorber.
- La complexité technique : Méthane, R&D, précocité, bien-être... Les exigences de demain coûtent cher. Seul un OS structuré peut suivre ce rythme.

2. Nos 6 Piliers : Une 3ème voie pour la Montbéliarde

L'OS ES LEM ne copie pas les modèles existants. Nous construisons une offre différenciante :

1. Une identité claire : Une vache mixte, équilibrée et robuste, adaptée aux systèmes réels sans course aux extrêmes.
2. Variabilité & Lignées historiques : Nous préservons les lignées peu diffusées et sécurisons le patrimoine génétique des structures fondatrices.
3. Sélection rigoureuse : Des mères évaluées techniquement et visuellement par une commission d'éleveurs engagés.
4. Services de proximité : Accouplements sur mesure, génotypage avec interface simplifiée, contrôle de performance (Coachlait) et pointage.
5. Innovation & R&D : Mutualiser les données pour rester à la pointe des outils génétiques modernes.
6. Filière Viande : La Montbéliarde a un potentiel boucher unique. Inspirés par la réussite de la Normandie, nous voulons valoriser ce revenu complémentaire (mixité lait/viande).

Dossier Spécial :

OS ES LEM, le choix de l'avenir

3. Pourquoi La Comtoise MS s'engage-t-elle ?

Soyons honnêtes : MS seule ne peut plus changer d'échelle. Ce projet nous permet de :

- Dépasser les freins historiques et rajeunir notre image pour recruter de nouveaux talents.
- Financer les outils modernes et la R&D impossibles à porter en solo.
- Sauvegarder nos lignées de taureaux spécifiques qui n'auraient plus leur place dans un catalogue purement commercial.

4. Le calendrier du projet

Nous entrons dans une phase de construction active et transparente :

- Janvier – Mars 2026 : Groupes de travail thématiques (membres volontaires).
- Mars – Avril 2026 : Rédaction de la feuille de route définitive.
- Fin Avril 2026 : Présentation du projet final et vote en Assemblée Générale Extraordinaire (AGE).
- Mai 2026 : Mise en œuvre opérationnelle.



Le mot du Président MS, Thierry CHABOD :

"La nouvelle structure en construction sera une réponse pro-active. Nous additionnons nos forces pour offrir aux éleveurs ce qu'ils réclament : de la proximité, de la transparence et une génétique lisible au juste prix. C'est un modèle construit par les éleveurs, pour les éleveurs."



Le mot du Président LEM, Mickaël CATTIN :

"Le monde de l'élevage et de la génétique est en pleine évolution. Nous devons rassembler les Hommes, les idées et les moyens pour exister demain ; et continuer à promouvoir nos valeurs et la Montbeliarde qu'on aime. Nous pouvons être fiers de notre passé, nous devons être acteurs de notre avenir."

Autres informations

Horaires standard téléphonique

Lundi : 9h à 12h / 14h à 16h

Mardi : 9h à 12h

Jeudi : 9h 12h / 14h à 16h

Vendredi : 9h 12h



32 rue des croix neuves
39300 MONTROND



03.84.51.77.22



contact@comtoise-mls.com



montbeliarde-selection.com

